

Số: 1605/TVAd-KDQC

Hà Nội, ngày 23 tháng 7 năm 2018

Kính gửi: Quý khách hàng

Trung tâm Quảng cáo và Dịch vụ Truyền hình (TVAd) đã đầu tư nâng cấp hệ thống kết nối quảng cáo nhằm đáp ứng được chất lượng quảng cáo theo tiêu chuẩn HD 1080i.

Từ ngày 26/07/2018, để chuẩn bị chuyển đổi hệ thống phát quảng cáo theo chuẩn HD 1080i, đề nghị Quý khách hàng gửi:

1. Các mẫu TVC quảng cáo chuẩn HD 1080i theo đúng quy cách tại PHỤ LỤC 01 đính kèm.
2. Đối với popup và logo xoay trong các chương trình: Đề nghị quý khách hàng sản xuất theo đúng quy cách tại PHỤ LỤC 02 đính kèm.
3. Đối với các mẫu TVC đã được cấp mã, Quý khách hàng muốn nâng lên chuẩn HD, đề nghị gửi lại TVC theo tiêu chuẩn HD, TVAd sẽ duyệt lại và cấp mã mới cho mẫu TVC đó.

Vậy, TVAd thông báo và rất mong tiếp tục nhận được sự hợp tác của Quý khách hàng.

Trân trọng cảm ơn./.

Nơi nhận:

- Khách hàng;
- Các phòng, CN thuộc TVAd;
- Lưu: VT, KDQC.



Đỗ Thị Lan Hương

PHỤ LỤC 01

HƯỚNG DẪN XUẤT FILE TVC QUẢNG CÁO

1. Tiêu chuẩn định dạng file phát sóng HD 1080i

a. Video

- File format: MXF, OP-1a
- Video Codec: MPEG2 Long GOP
- Format Profile: 4:2:2
- Phương thức quét: Interlaced
- Field Order: Upper field first
- Aspect Ratio: 16:9
- Bit rate: 50 (Mbps)
- GOP Size: 12
- Resolution: 1920 x 1080
- Frame Rate: 25 fps
- Bit depth: 8 (or 10)

b. Audio

- Audio coding: Uncompressed PCM
- Quantization: 16/20/24 bits
- Sampling frequency: 48 KHz
- Mức Audio:
 - o Tiêu chuẩn: - 20 dBFS
 - o Cực đại: -18 dBFS
- Độ to :
 - o Mức danh định: -23 LUFS/+ -1LU
 - o Mức cực đại: -18 LUFS

Bố trí kênh âm thanh với các thể loại chương trình khác nhau:

- Đối với các chương trình âm thanh Stereo

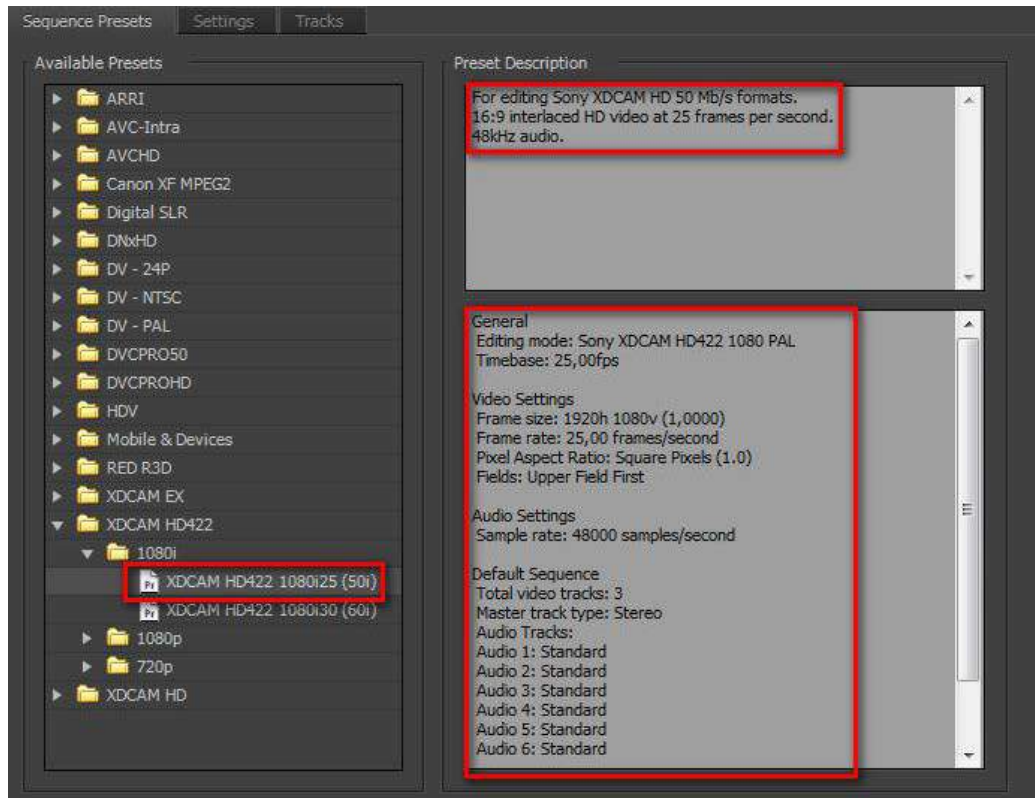
CH1	PGM Left
CH 2	PGM Right

2. Các quy định khác

- Tiêu chuẩn chung về vật mang tín hiệu
 - o Đĩa DVD: ghi kiểu DVD-Data
 - o USB: Có giao tiếp USB 2.0 trở lên
- Mẫu quảng cáo gửi đến TVAd phải ở định dạng file ghi kiểu data trong đĩa DVD hoặc USB. Mỗi đĩa DVD hoặc USB chỉ được chứa 01 file duy nhất.
- Không ghép nhiều TVC khác nhau hoặc 01 TVC ghép nhiều lần thành 01 TVC có thời lượng lớn hơn.
- Phần chạy chữ chân màn hình hoặc phụ đề: Nằm trong vùng title safe. Màu sắc tương phản với hình nền (rõ chữ), chữ chạy hoặc dừng hình phải đủ lâu để người xem có thể đọc, kích thước phông chữ phải lớn hơn 70 đối với font Arial.

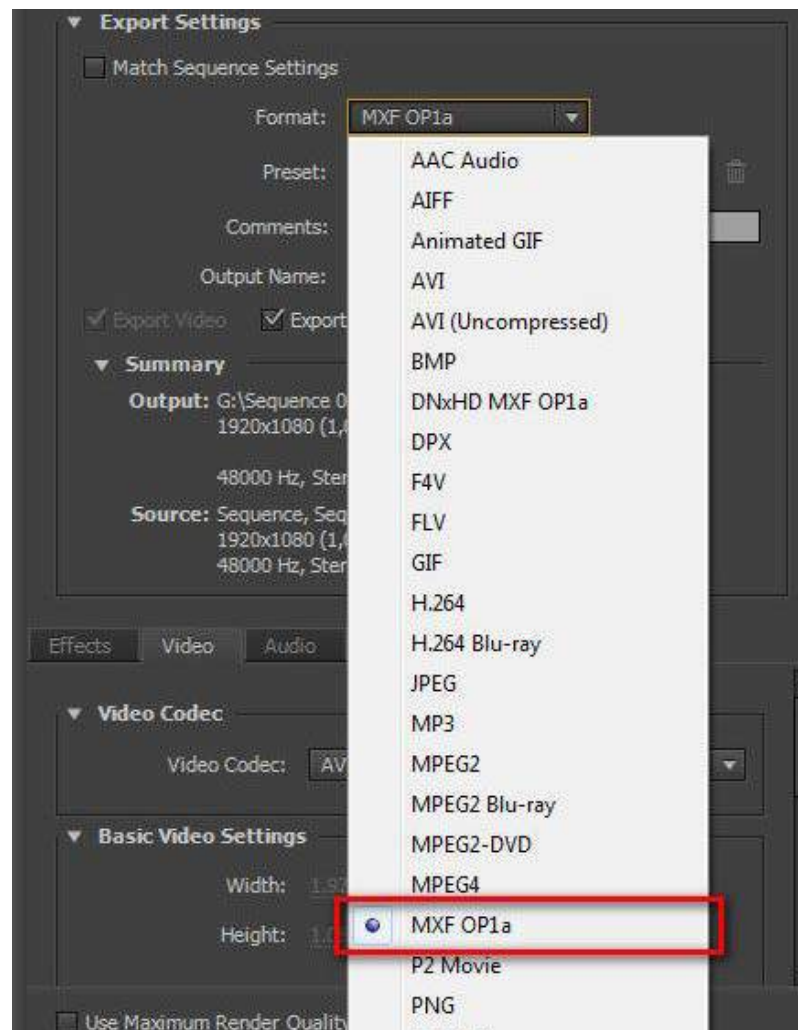
3. Hướng dẫn xuất file HD 1080i từ phần mềm Adobe Premiere:

Việc tạo Sequence trong Adobe có thể phụ thuộc vào phần cứng vào/ra của hệ thống nhưng khuyến cáo đặt thông số native edit theo chuẩn file ghi của tiền kỳ

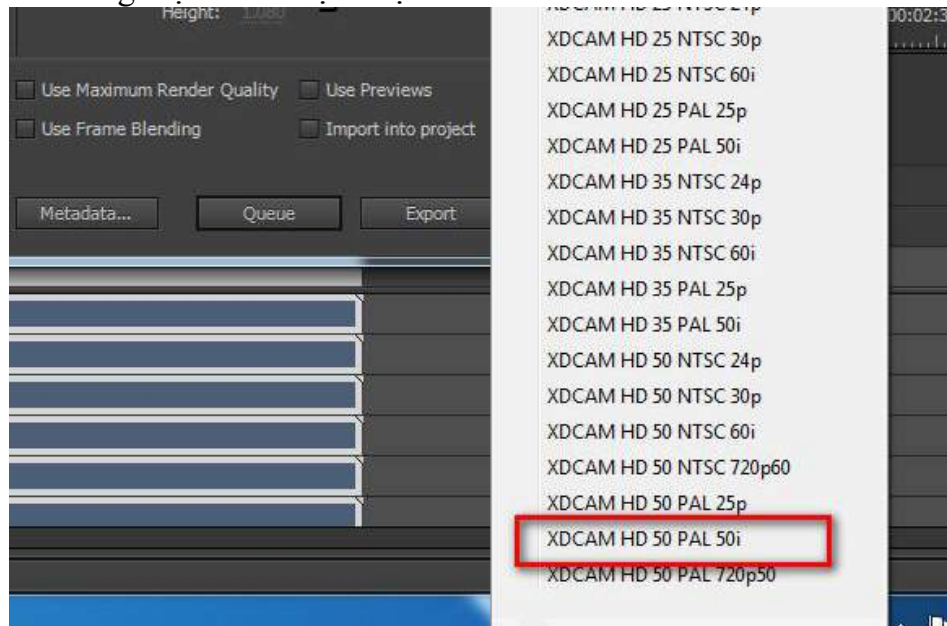


Export file thành phẩm:

Trong phần Export setting của Adobe Premiere trong mục Format ta lựa chọn: MXF OP1a



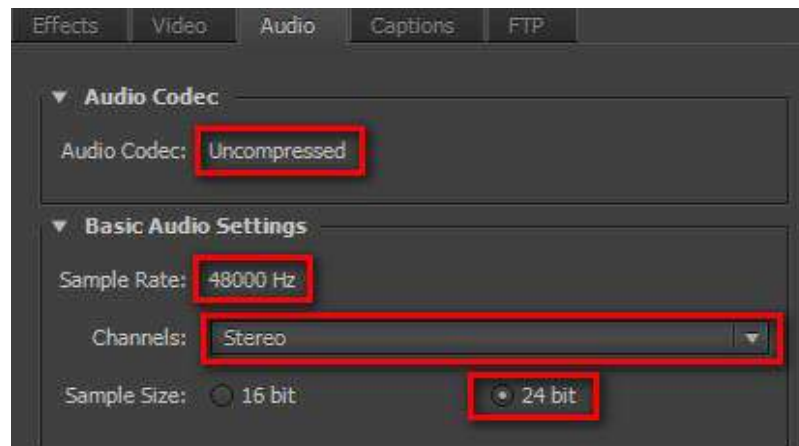
Bước tiếp theo trong mục Preset lựa chọn: XDCAM HD 50 PAL 50i



Khi lựa chọn mục này rồi phần default của Video codec sẽ là: XDCAMHD 50 PAL (4:2:2) và các thông số khác theo hình dưới:

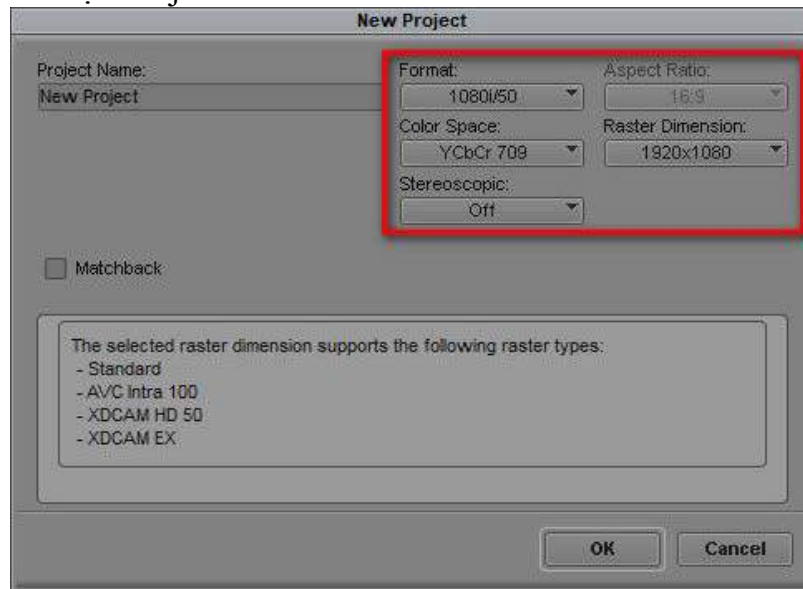


Các thông số của Audio theo hình dưới

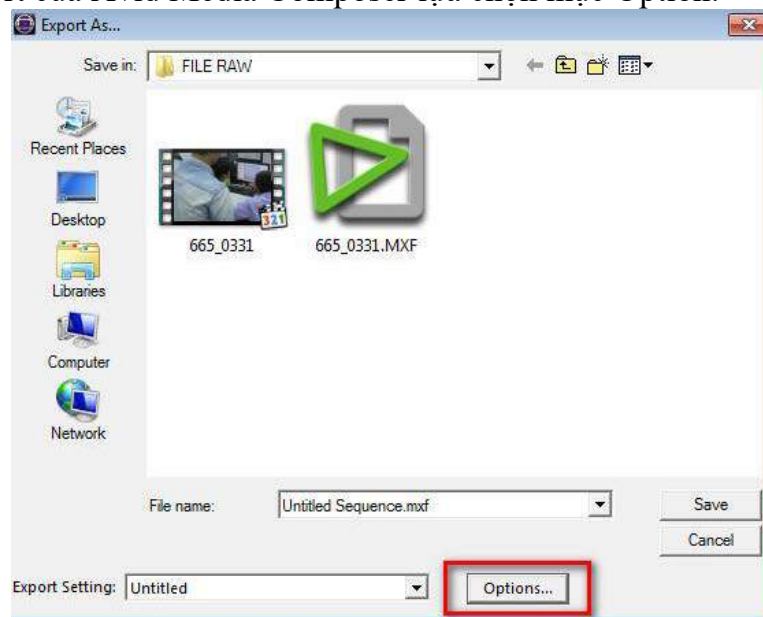


Mức Audio hoàn toàn phải tuân theo quy định theo mục 1.b.
Sau khi đặt xong các thông số ta tiến hành export bình thường

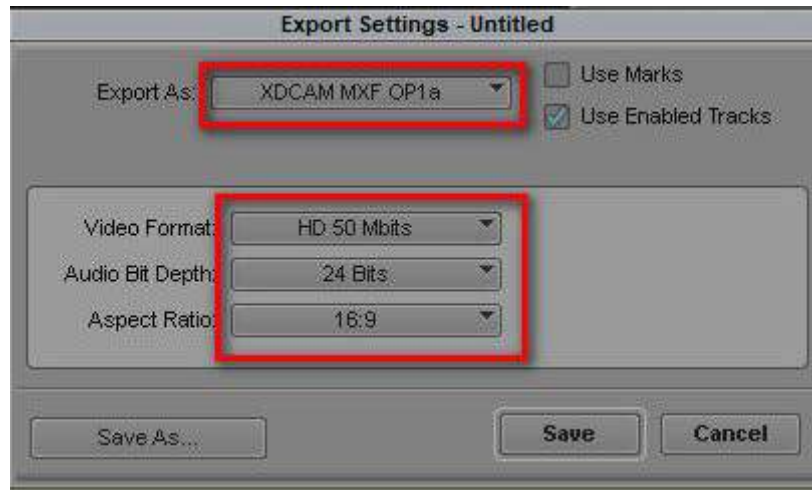
4. Hướng dẫn xuất file HD 1080i từ phần mềm Avid Media Composer Các thông số khi tạo Project mới theo như hình dưới:



Trong phần Export của Avid Media Composer lựa chọn mục Option:



Trong phần Export setting lựa chọn các thông số Video và Audio như hình vẽ dưới:

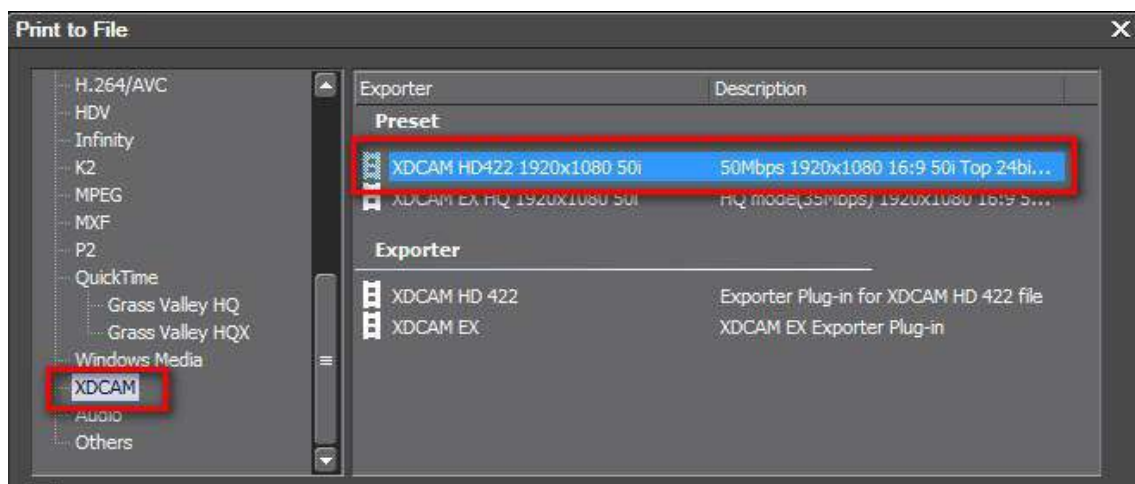


Mức Audio hoàn toàn phải tuân theo quy định theo mục 1.b.

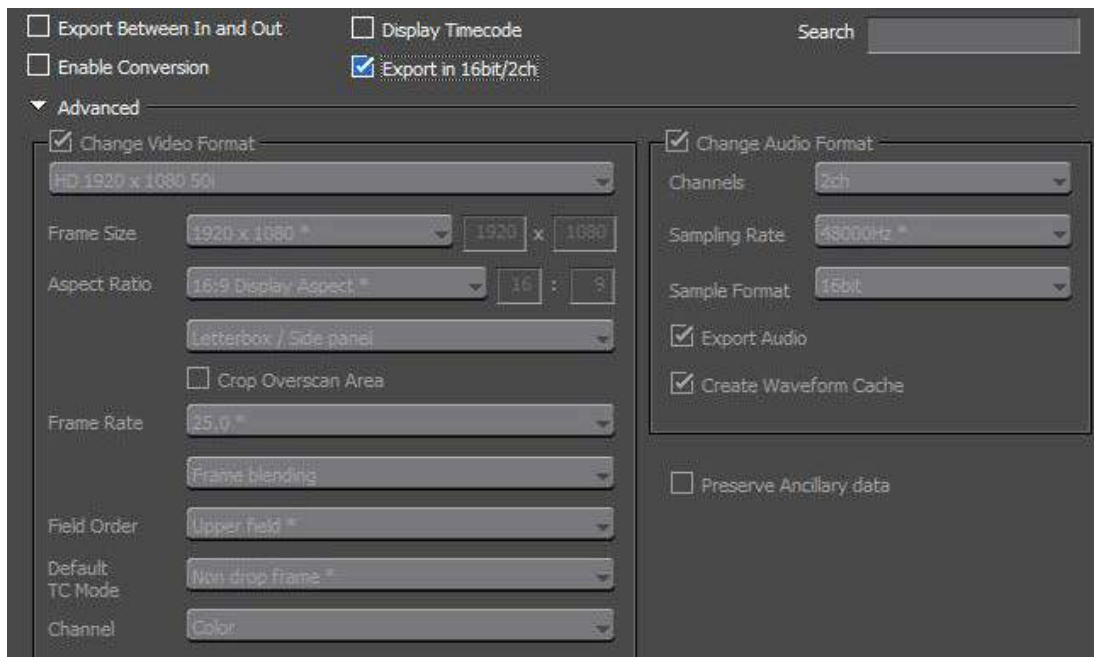
Người sử dụng có thể save lại preset tại chính máy của mình để tiện load ra phục vụ việc export.

5. Hướng dẫn xuất file HD 1080i từ phần mềm Edius

Trong phần Export của Edius ta lựa chọn mục Print to File phần mềm sẽ hiện lên bảng thông số Preset cho người dùng lựa chọn. Chọn Preset là XDCAM và lựa chọn Exporter Preset là: XDCAM HD422 1920x1080 50i như hình dưới:



Các thông số Video và Audio được thể hiện trong hình dưới:



Mức Audio hoàn toàn phải tuân theo quy định theo mục 1.b.

Người sử dụng có thể save lại preset tại chính máy của mình để tiện load ra phục vụ việc export.

PHỤ LỤC 02

TIÊU CHUẨN POPUP VÀ LOGO XOAY

1. Yêu cầu về kỹ thuật đối với Popup

Resolution	1920 x 1080
Kích thước	1920 x 108 pixel
Frame rate:	25 fps
Vị trí đặt	Cách đáy màn hình 54 pixel
File Format	Targa sequence (RGB + Alpha) (32 bits/pixel, RLE Compression)
Scanning method	Interlaced
Yêu cầu khác	Frame cuối cùng phải là frame trong hoàn toàn

2. Yêu cầu về kỹ thuật đối với Logo xoay

Resolution	1920 x 1080
Kích thước	207 x 108 pixel
Frame rate:	25 fps
Vị trí đặt	Bên phải hoặc bên trái màn hình (Ưu tiên vị trí bên phải để không trùng với vị trí đồng hồ) Cách cạnh màn hình gần nhất 192 pixel Cách đáy màn hình 122 pixel
File Format	Targa sequence (RGB + Alpha) (32 bits/pixel, RLE Compression)
Scanning method	Interlaced
Yêu cầu khác	Chuỗi ảnh có khả năng lặp lại (loop).

Chuẩn Popup HD 1080i

Popup phải nằm trong vùng quy định theo hình vẽ

Resolution: 1920 x 1080 pixel

Frame rate: 25 fps

Scanning method: Interlaced

File Format: targa sequence (RGB + Alpha)

(32 bits/pixel, RLE Compression)

Kích thước: 1920 x 108 pixel (Chiều rộng: 1920pixel; Chiều cao: 108pixel)

Vị trí: Popup cách đáy màn hình 54 pixel;

POPUP

Chuẩn Logo HD 1080i

Logo phải nằm trong vùng quy định theo hình vẽ

Resolution: 1920 x 1080 pixel

Frame rate: 25 fps

Scanning method: Interlaced

File Format: targa sequence (RGB + Alpha)

(32 bits/pixel, RLE Compression)

Kích thước: 207 x 108 pixel (Chiều rộng: 207pixel; Chiều cao: 108pixel)

Vị trí: Logo cách đáy màn hình 122 pixel;

Logo cách cạnh màn hình gần nhất 192 pixel;



LOGO



LOGO